

ปรับปรุงบ้านพักครู 12 ยูนิต วิทยาลัยการอาชีพพะเยาลีเยน

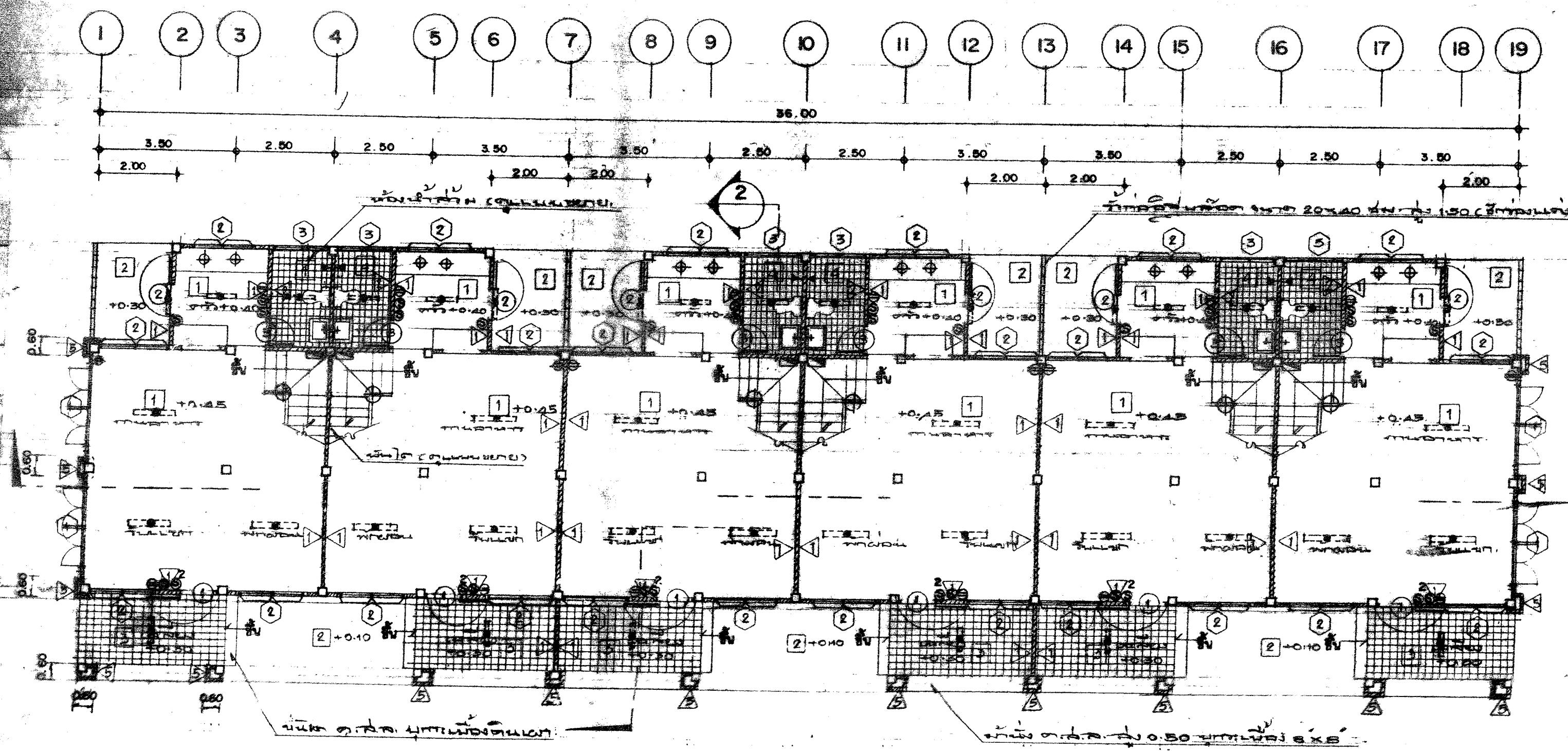
แบบขยายประตู

๑.๑		๑.๒		๑.๓		๑.๔	
ประเภท/ชนิด	ประตูบานเดียวเปิด	ประเภท/ชนิด	ประตูบานเดียวเปิด	ประเภท/ชนิด	ประตูบานเดียวเปิด	ประเภท/ชนิด	ประตูบานเดียวเปิด
ขนาด	0.9x2.00 ม	ขนาด	0.8x2.00 ม	ขนาด	0.7x2.00 ม	ขนาด	0.8x2.00 ม
วัสดุวงกบ	วงกบเดิมตามจริง (ไม่เปลี่ยนวงกบ)	วัสดุวงกบ	วงกบเดิมตามจริง (ไม่เปลี่ยนวงกบ)	วัสดุวงกบ	วงกบเดิมตามจริง (ไม่เปลี่ยนวงกบ)	วัสดุวงกบ	วงกบไม้เนื้อแข็ง
วัสดุกรอบบาน	ประตูไฟเบอร์กลาส	วัสดุกรอบบาน	ประตูไฟเบอร์กลาส	วัสดุกรอบบาน	ประตูไฟเบอร์กลาส	วัสดุกรอบบาน	ประตูไฟเบอร์กลาส
ลูกพับ	-	ลูกพับ	-	ลูกพับ	-	ลูกพับ	-
อุปกรณ์	อุปกรณ์ครบชุดตามมาตรฐานการติดตั้ง	อุปกรณ์	อุปกรณ์ครบชุดตามมาตรฐานการติดตั้ง	อุปกรณ์	อุปกรณ์ครบชุดตามมาตรฐานการติดตั้ง	อุปกรณ์	อุปกรณ์ครบชุดตามมาตรฐานการติดตั้ง
หมายเหตุ	-	หมายเหตุ	-	หมายเหตุ	-	หมายเหตุ	-

แบบขยายหน้าต่าง

น.๑		น.๒		น.๓		น.๔		น.๕		น.๖	
ประเภท/ชนิด	บานเลื่อน 4 บาน FX 2 ด้าน	ประเภท/ชนิด	บานเลื่อนสลับ 2 บาน	ประเภท/ชนิด	บานกระชัง 2 บาน	ประเภท/ชนิด	บานเลื่อนสลับ 2 บาน	ประเภท/ชนิด	บานตาช	ประเภท/ชนิด	บานตาช
ขนาด	1.10x2.00 ม	ขนาด	1.10x1.60 ม	ขนาด	0.50x1.30 ม	ขนาด	1.10x1.00 ม	ขนาด	1.10x0.90 ม	ขนาด	1.10x1.00 ม
วัสดุวงกบ	อลูมิเนียม	วัสดุวงกบ	อลูมิเนียม	วัสดุวงกบ	อลูมิเนียม	วัสดุวงกบ	อลูมิเนียม	วัสดุวงกบ	อลูมิเนียม	วัสดุวงกบ	อลูมิเนียม
วัสดุกรอบบาน	อลูมิเนียม	วัสดุกรอบบาน	อลูมิเนียม	วัสดุกรอบบาน	อลูมิเนียม	วัสดุกรอบบาน	อลูมิเนียม	วัสดุกรอบบาน	อลูมิเนียม	วัสดุกรอบบาน	อลูมิเนียม
ลูกพับ	กระชังซี่ 6 มม	ลูกพับ	กระชังซี่ 6 มม	ลูกพับ	กระชังซี่ หนา 6 มม	ลูกพับ	กระชังซี่ 6 มม	ลูกพับ	กระชังซี่ 6 มม	ลูกพับ	กระชังซี่ 6 มม
อุปกรณ์	อุปกรณ์ครบชุดบานเลื่อน	อุปกรณ์	อุปกรณ์ครบชุดบานเลื่อน	อุปกรณ์	อุปกรณ์ครบชุดติดตั้งตามมาตรฐาน	อุปกรณ์	อุปกรณ์ครบชุดบานเลื่อน	อุปกรณ์	อุปกรณ์ครบชุดติดตั้งตามมาตรฐาน	อุปกรณ์	อุปกรณ์ครบชุดติดตั้งตามมาตรฐาน
หมายเหตุ	มีข้อบกพร่อง	หมายเหตุ	มีข้อบกพร่อง	หมายเหตุ	-	หมายเหตุ	มีข้อบกพร่อง	หมายเหตุ	-	หมายเหตุ	-

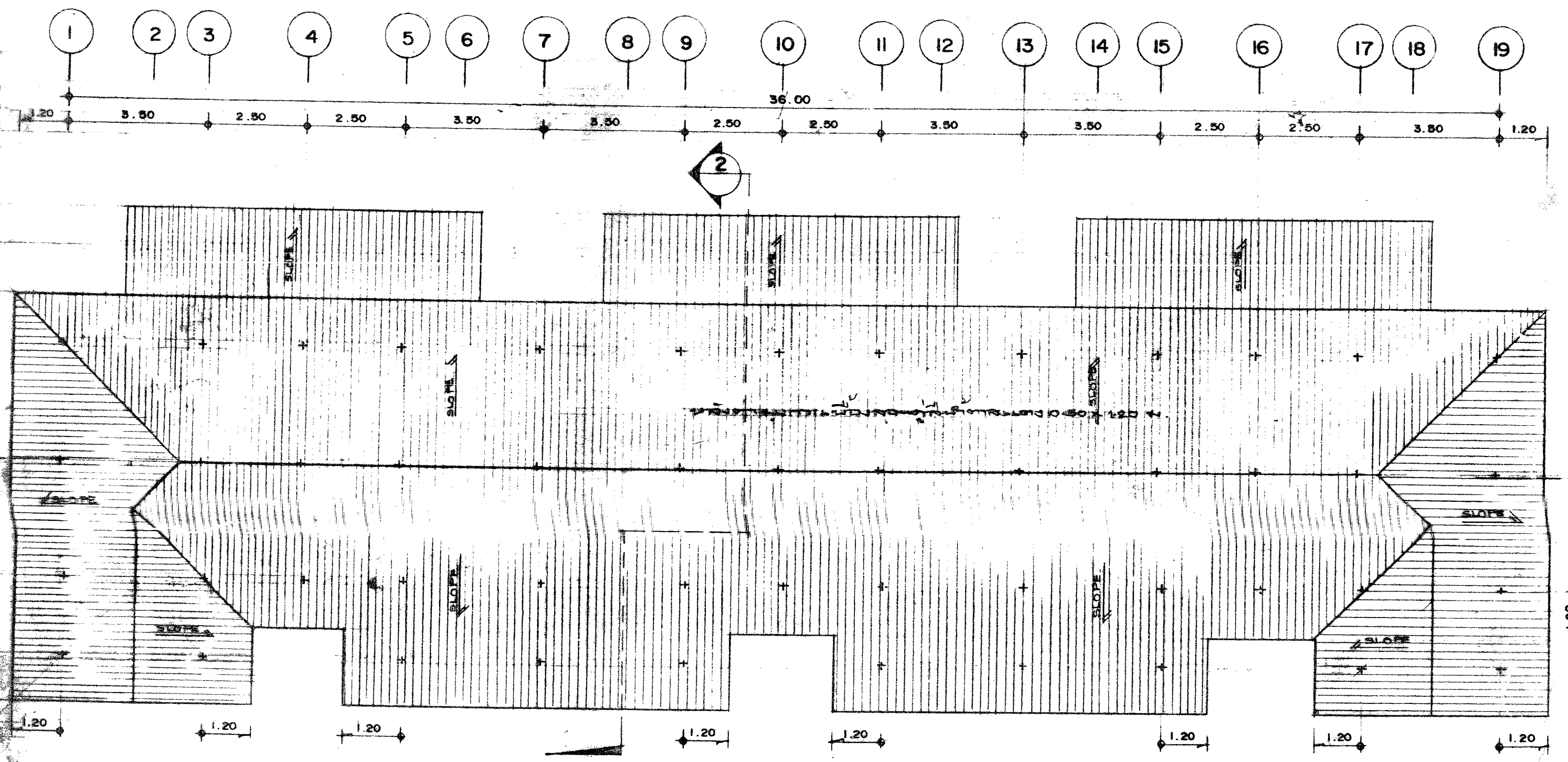
ปรับปรุงบ้านพักครู 12 ยูนิต วิทยาลัยการอาชีพพะเยา



แปลนพื้นชั้นล่าง
มาตราส่วน 1:100

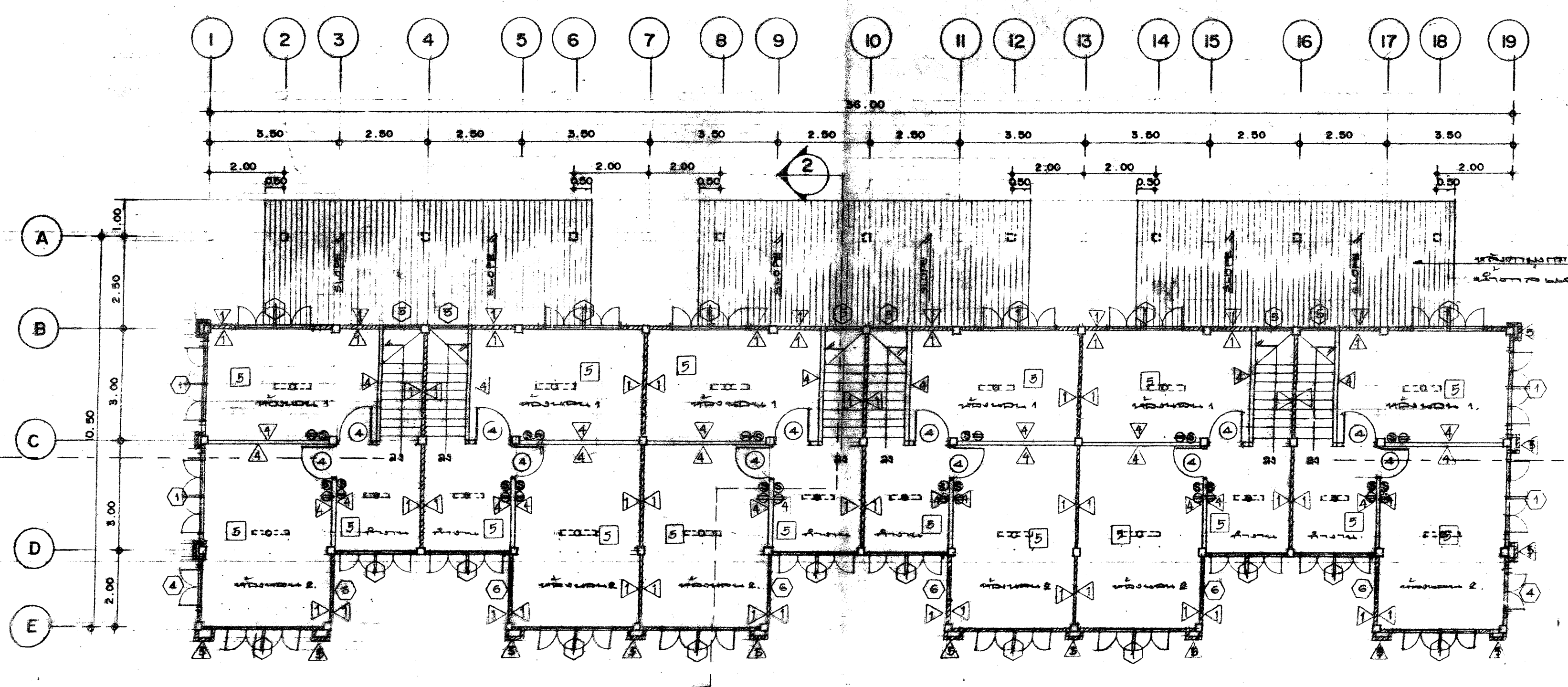
□ □ □ □ ครัวติดผนังสูง 20W
 □ □ □ □ ครัวติดผนังสูง 20 W
 ○ ② ครัวใช้เตาไฟฟ้า
 ○ ③ ครัวใช้เตาไฟฟ้าพื้นปูน 2 มม.
 ○ ④ ครัวใช้เตาไฟฟ้า

▲ BREAKER, CUT OUT



แปลนหลังคา
มาตราส่วน 1:100

1. วิทยาลัยการอาชีพพะเยา
 2. วิทยาลัยการอาชีพพะเยา
 3. วิทยาลัยการอาชีพพะเยา
 4. วิทยาลัยการอาชีพพะเยา
 5. วิทยาลัยการอาชีพพะเยา



แปลนพื้นชั้น 2
มาตราส่วน 1:100

- ▲ 4 พนักเบาะอัฒจันทร์ หน้า 9 มม. โครงคร่าวเหล็กชุบสังกะสี
- 5 พื้นไม้ปาร์เก้ หน้า 19 มม. ขนาด 1-1/3x12 นิ้ว (งานติดตั้งใหม่)
พื้นไม้เนื้อแข็งเขาชะรอยางเส้น 1x6 นิ้ว เขาชะรอยางเส้น (งานซ่อมพื้นไม้เดิม)



บ้านพักครูเรือนแถว 6 ยูนิต 36404

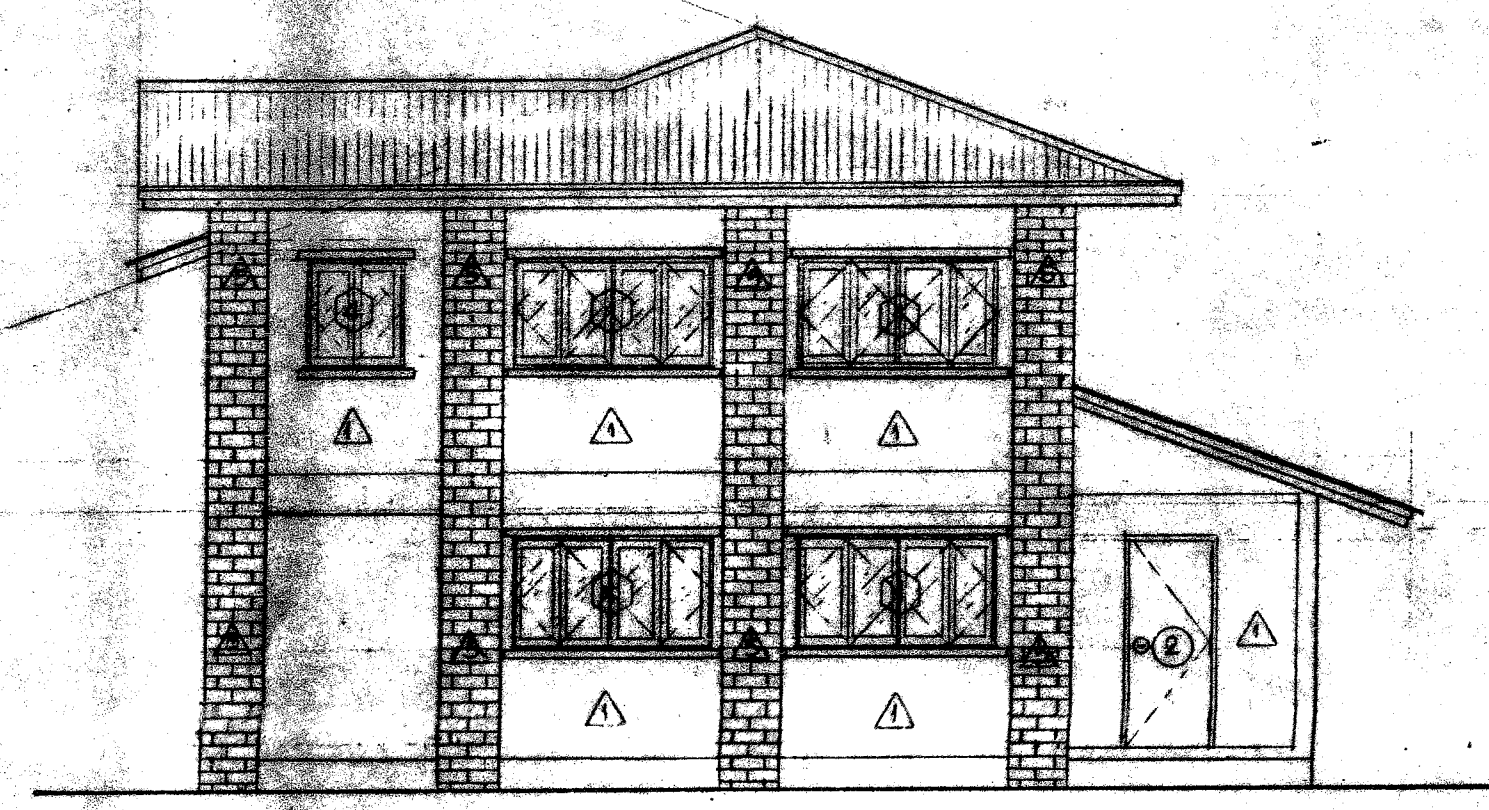
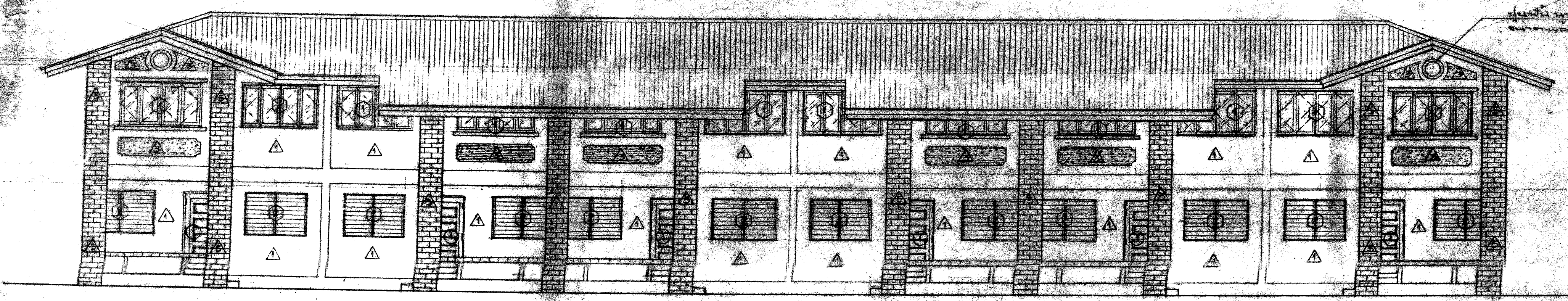
A-01
 5
 1:100

แปลนพื้นชั้นล่าง แปลนพื้นชั้นที่ 2 หมายเหตุ ประกอบแบบ

ปรับปรุงบ้านพักครู 12 ยูนิต วิทยาลัยการอาชีพปะเหลียน

1 2 3 4 5 6 7 8 9 10 11 12 13 14 15 16 17 18 19

E D C B A

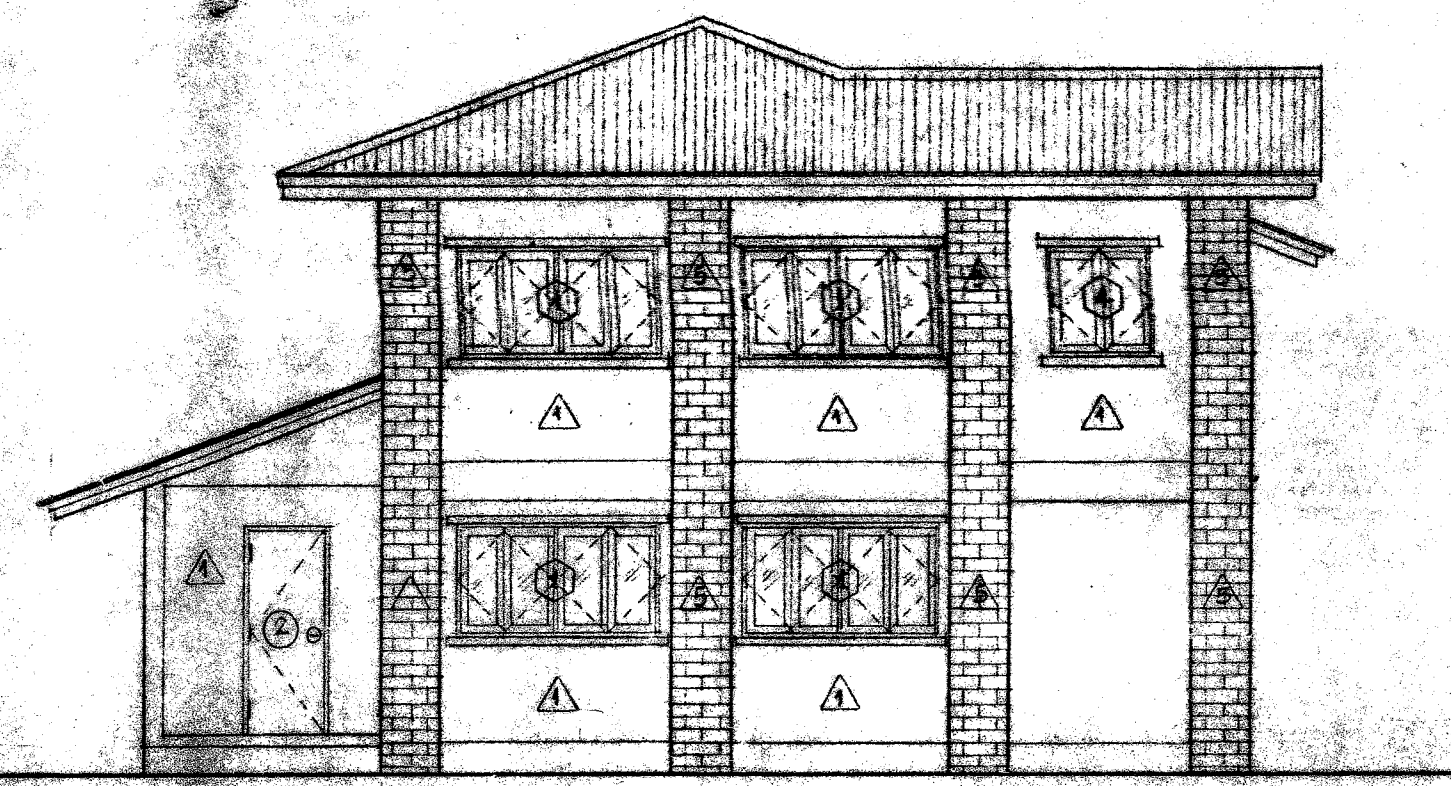
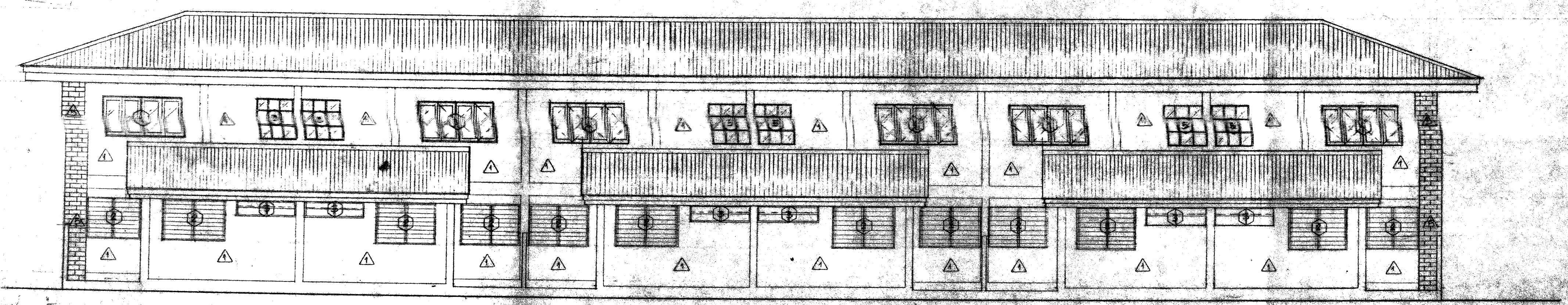


รูปด้าน 1
มาตราส่วน 1:75

รูปด้าน 2
มาตราส่วน 1:75

19 18 17 16 15 14 13 12 11 10 9 8 7 6 5 4 3 2 1

A B C D E



รูปด้าน 3
มาตราส่วน 1:75

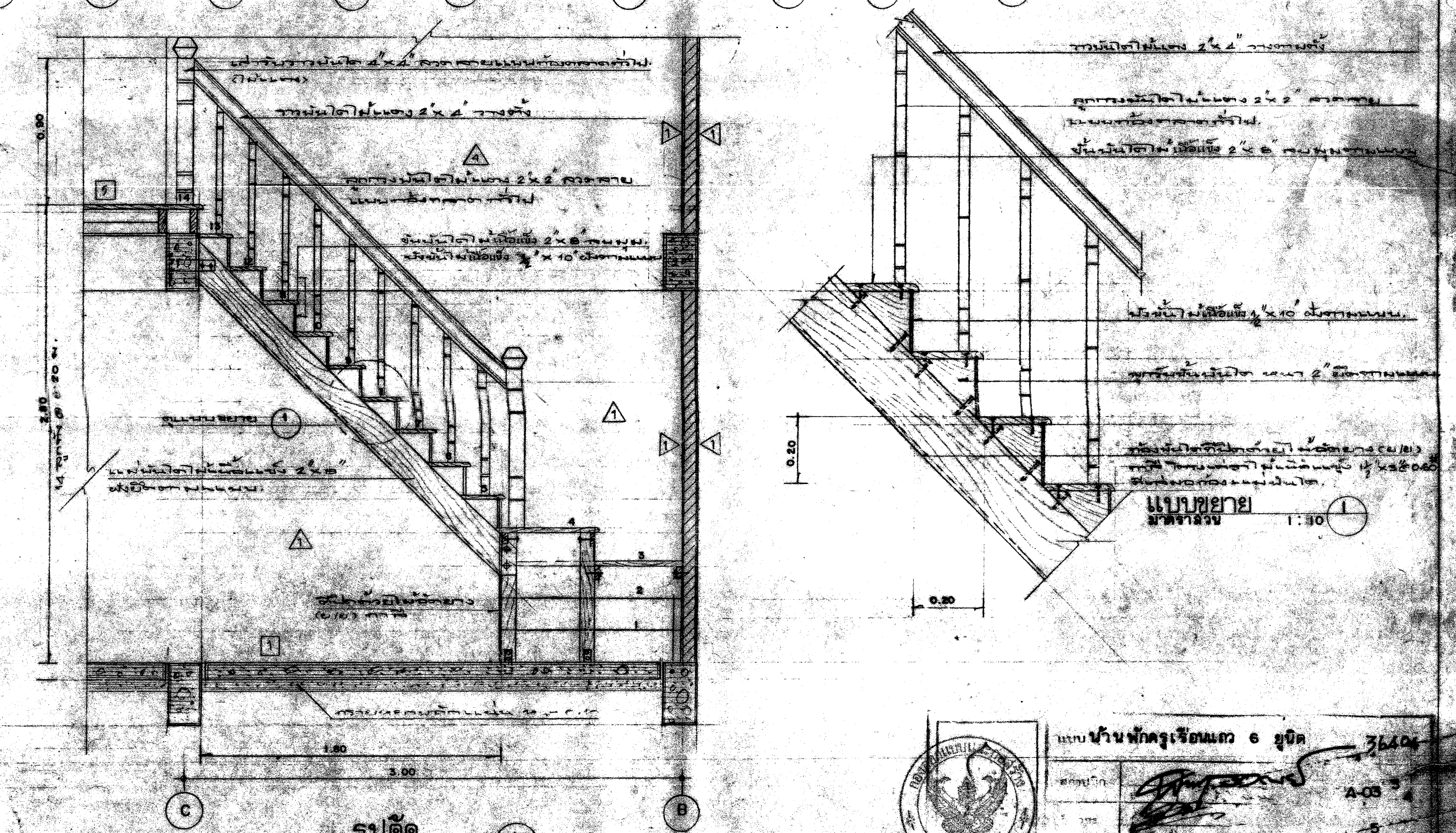
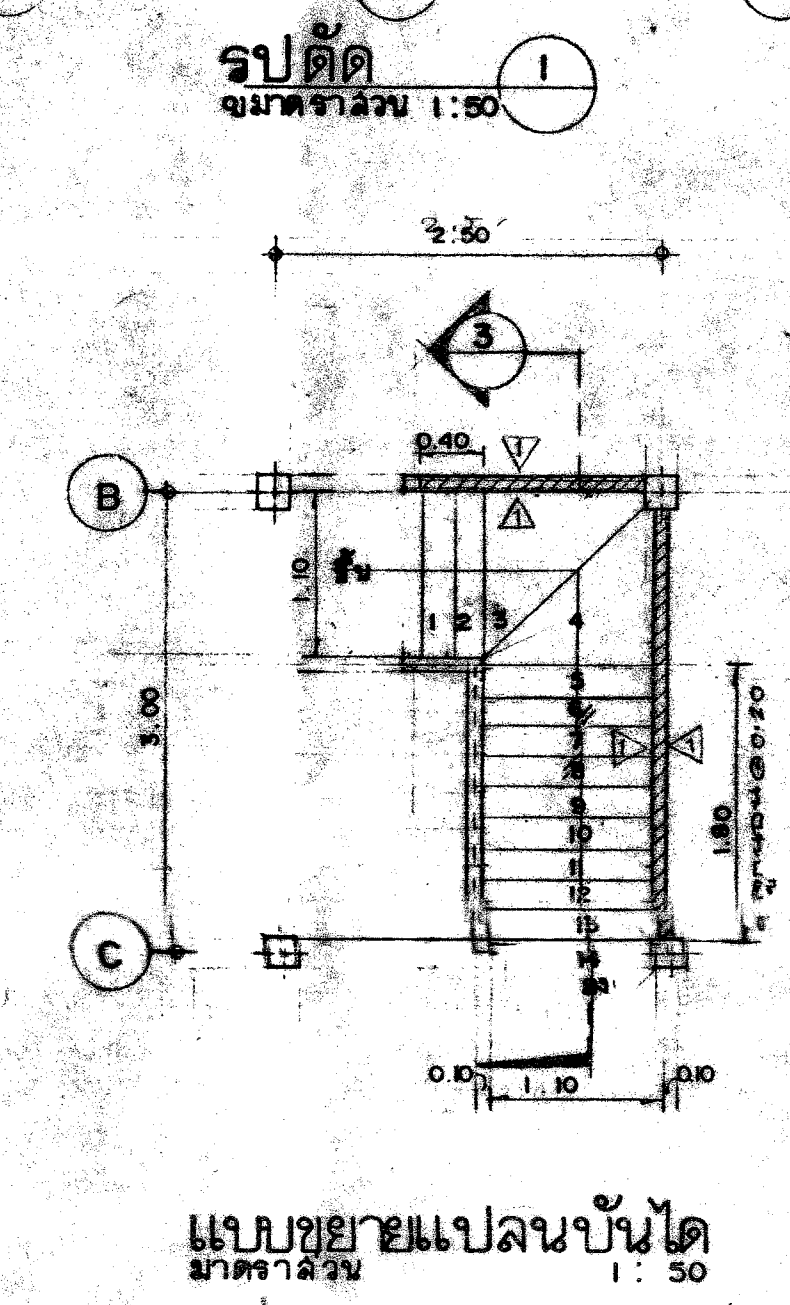
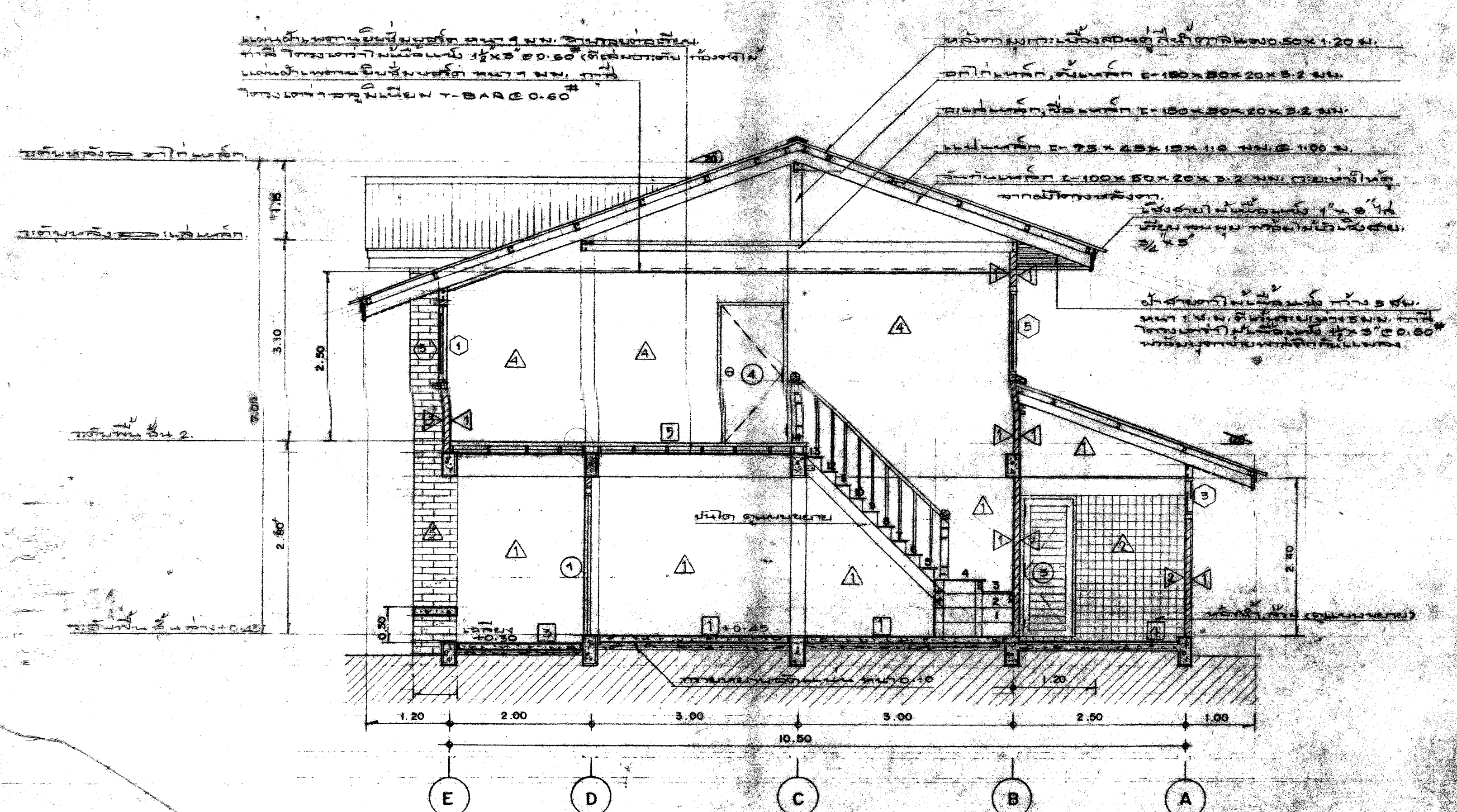
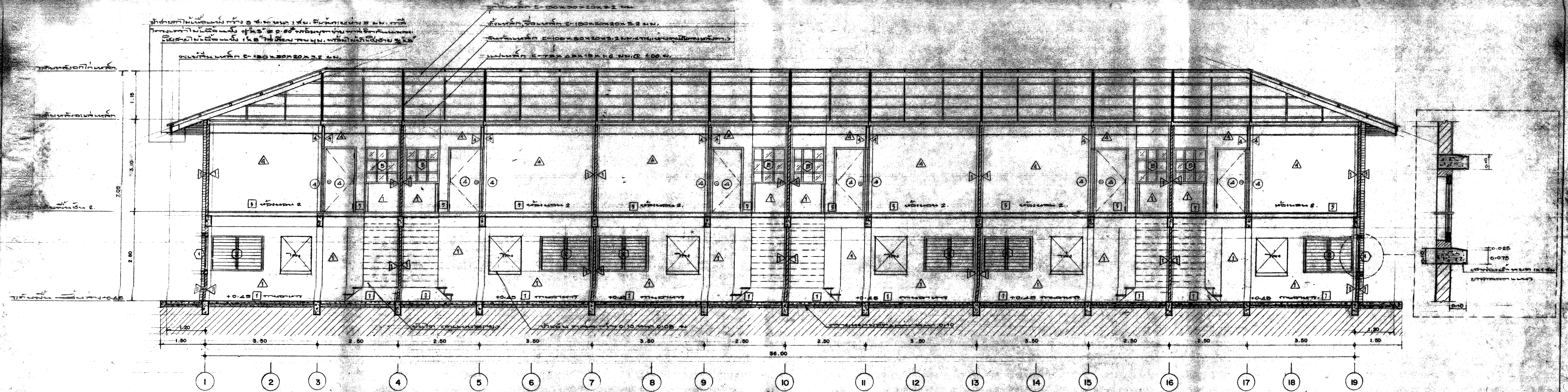
รูปด้าน 4
มาตราส่วน 1:75

บริษัท สถาปัตย์ ชีวภาพ จำกัด
 1. จะคือได้วิวัฒนาการของงาน - นวัตกรรมที่ทันสมัยและมีความปลอดภัย
 2. ความใส่ใจในรายละเอียดของงาน - ให้ความสำคัญกับทุกขั้นตอน
 3. ความถูกต้องแม่นยำของงาน - ให้ความสำคัญกับทุกขั้นตอน
 4. ความรวดเร็วในการดำเนินงาน - ให้ความสำคัญกับทุกขั้นตอน
 5. ความคุ้มค่าในการลงทุน - ให้ความสำคัญกับทุกขั้นตอน



แบบ บ้านพักครูเรือนแถว 6 ยูนิต 36.404
 A-02 2
 5
 รูปด้าน 1:2,5:4

ปรับปรุงบ้านพักครู 12 ยูนิต วิทยาลัยการอาชีพปะเหลียน



แบบบ้านพักครูเรือนแถว 6 ยูนิต

3640

4-03

1-0-0

รูปตัด 2-2 แบบขยายบันได